



大阪は、生活困窮、こどもの貧困において、
全国でも上位に位置する地域です。
私たちが暮らす大阪を、こどもたちにとって
住みよい安心できる町にしていこうこと、
生活者が安心して人生を送ることのできる
社会にしていこうことが私たちの願いです。

私たちの
願い

活動報告

2025.8



提供食品総重量

2,980.0kg

支援先の団体数

97件

寄贈提供協力行政名・企業名

生活協同組合おおさかパルコープ
大阪市(環境事業センター)・浪速区役所
枚方市・交野市・寝屋川市・大東市
医療福祉生協おおさか・浪速区民センター
中央卸売市場管理センター・クレオ大阪東
なにわECOスクエア・スーパーホテルなんば
日本橋・(株)大丸松坂屋百貨店大丸心斎橋店
丸善薬品産業(株)・新歌舞伎座
パルタ食サポート(鶴見)・赤松恭子様



提供



大阪の **食** に関わる団体が協同の力を寄せ合い

フードバンク法人を設立しました

一般社団法人なにわフードバンクしっかり食べや



大阪いずみ
市民生活協同組合



大阪府生活協同
組合連合会



生活協同組合
おおさかパルコープ



大阪よどがわ
市民生活協同組合



グリーンコープ
生活協同組合おおさか



大阪府農業協同組合
中央会



大阪府森林組合

NPO法人「ちいさいほいくえん みんなの里」

北大阪医療生活協同組合

おおさか



仕分け作業 ボランティアに 参加してみませんか？

ボランティア



私たちが暮らすここ大阪は、子どもの貧困率が全国2位。貧困格差がますます広がる厳しい社会環境の中、子どもたちの居場所がなくなり、夕食さえ満足にとれない子どもたちが増えていきます。

そうした子どもたちに、居場所と暖かい夕食を提供する場。それが、今、この大阪でも広がっている“こども食堂”です。

2025年4月、大阪の食に関わる団体が協同の力を寄せ合い、

「一般社団法人なにわフードバンクしっかり食べや」を設立しました。

食べ物を必要としている子どもたちや生活困窮者への食材の無償提供の活動を行っています。そうした活動に、あなたの力をお貸しください。仕分けボランティア活動に参加いただける方を募集中です。

ご協力をお願いします。



こども食堂が子どもたちの居場所であるように、和気あいあいと楽しく動けるボランティア活動は、私にとっても私の居場所となっています♡



ボランティアさん



- 活動場所：なにわフードバンクしっかり食べや事務所
(大阪市西成区津守3丁目6-40 ☎ 06-6242-0907)
JR環状線「芦原橋駅」より「地下鉄住之駅行」バス
「津守神社前」下車徒歩3分
- ★芦原橋駅前②発時間「津守神社前」行 10時33分発
- 活動日：時間はいずれも午前11時集合

2025年

- ・ 9月8日(月)、22日(月)
29日(月)
- ・ 10月6日(月)、20日(月)
27日(月)
31日(金)
- ・ 11月17日(月)、21日(金)

●その他

- ・ 交通費は、フードバンクで負担(当日清算いたします)
- ・ 昼食とお茶はご自身でご用意ください
- ・ 活動手当はありません

「この活動を続けている理由は何ですか？」
仕分けボランティアさんへインタビューしました

志が同じな人の集まりなので、
ここに来るとほっとするのよ♡
誰かの役に立ててると思うと、
素直にうれしいなって。



東北震災のボランティアに
27回行ったよ。
そのボランティア仲間たちと
一緒だから楽しいんだ！



ボランティア
申し込み

一般社団法人 なにわフードバンク しっかり食べや

専用ダイヤル 月～金10:00～16:00
06-4398-2845 (平日のみ)

わいわい!

もぐもぐ!

夏休みの子ども食堂 2025.8

あまのがわ
子ども食堂
(交野市)

8月30日(土)

子ども34名・大人20名

●メニュー●

やきそば・やきとり
たこせん・ピザトースト
フライドポテト・たこやき
かき氷・綿菓子

なにわフードバンクさんからいただいた
冷凍のやきとりやたこ焼きを活用し、
子どもたちに夏まつり気分を楽しんでもら
いました。また、毎月支援してくだる地元企
業の社員さんによる、かき氷や綿菓子の屋
台、ビンゴ大会も大盛況。さらに、プロの講
師をお招きして行ったバルーンアートのワ
ークショップでは「タコさんバルーン」づく
りに挑戦し、笑顔あふれるひとときを過
ぎしました。

なにわフードバンクさんから毎月
すこしずついただいていた
「アイスクリーム」を大切に保管し、
この夏に、子どもたちに提供しました。
子どもたちはそれぞれ好きな
アイスを手に取り、笑顔いっぱい
味わってくれました♡

こども食堂
「まなび」
(旭区)

8月20日(水)

子ども53名

●メニュー●

カツレツ・カツサンド
スパゲッティサラダ
わらび餅・アイスクリーム

「もったいない」を
「ありがとう」へ

フードドライブ
連携自治体、企業

他の
フードバンク団体等

食材提供
団体・企業

私たちは、食品ロスの削減に
向け、フードドライブ活動を
推進しています。



枚方市役所
8.1



浪速区民センター
8.6



クレオ大阪東
8.1



クレオ大阪東
8.28



寝屋川市
産業振興センター
8.5



寝屋川市
産業振興センター
8.28



寝屋川市
保健福祉センター
8.5



寝屋川市役所
8.5



寝屋川市役所
8.21



寝屋川市役所
8.28



交野市
ゆうゆうセンター
8.6



交野市
環境事業課
8.6



交野市
環境事業課
8.19



交野市
環境事業課
8.29



交野市
星田会館
8.6



交野市
星田会館
8.19



交野市
倉治図書館
8.6



交野市
青年の家
8.19



JA共済連
大阪府本部
8.19



大東市役所
8.22



医療福祉生協おおさか
城東診療所
8.20



医療福祉生協おおさか
野江診療所
8.22



中部環境事業センター
(東成区)
8.8



中部環境事業センター
(東成区)
8.28



中部環境事業センター
(東住吉区役所)
8.18



城北環事業センター
8.21



西部環事業センター
8.22



南部環事業センター
(阿倍野区役所)
8.25



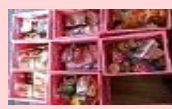
南部環事業センター
(西成区役所)
8.27



中部環事業センター
出張所
8.27



なにわecoスクエア
8.21



大丸心斎橋店
8.26



スーパーホテル
なんば日本橋
8.27



バルコブ
つるみ店
8.25



バルコブ
西くずし店
8.25



バルコブ
東中浜店
8.25



バルコブ
東都島店
8.25



バルコブ
忍ヶ丘店
8.25



バルコブ
粉浜店
8.25



バルコブ
枚方公園店
8.26



バルコブ
星ヶ丘店
8.26



京橋事務所
8.5



城東組合員会館
8.5



城東組合員会館
8.20



阿倍野組合員会館
8.5



阿倍野組合員会館
8.22



寝屋川組合員会館
8.22



守口福祉センター
8.22



新里様
(西成区)
8.5



橘様
8.20



なにわ
フードバンク
しっかり食べや

イメージキャラクター
「おかん」

発行：一般社団法人なにわフードバンクしっかり食べや
〒557-0062 大阪府大阪市西成区津守3丁目6-40
TEL:06-4398-2845 (受付時間：月～金 10:00～16:00)
email: info-fd@naniwa-foodbank.org
ホームページ: <http://www.naniwa-foodbank.com>

