

🍴 しっかり食べや 🍴



大阪は、生活困窮、こどもの貧困において、
全国でも上位に位置する地域です。
私たちが暮らす大阪を、こどもたちにとって
住みよい安心できる町にしていくこと、
生活者が安心して人生を送ることのできる
社会にしていくことが私たちの願いです。

私たちの
願い

活動報告

2025年6月度実績

提供食品総重量

3,326.8kg

支援先の団体数

100件

寄贈提供協力行政名・企業名

生活協同組合おおさかパルコープ
大阪市(環境事業センター)・浪速区役所
枚方市・交野市・寝屋川市・大東市
クレオ大阪東・なにわecoスクエア
医療福祉生協おおさか・日本アクセス
近畿労働金庫天下茶屋支店・浪速区民センター
中央卸売市場管理センター
パルタ食サポート(鶴見)
丸善薬品産業(株)・新歌舞伎座・赤松恭子様



提供



大阪の食に関わる団体が協同の力を寄せ合い

フードバンク法人を設立しました

一般社団法人なにわフードバンクしっかり食べや



仕分け作業 ボランティアに 参加してみませんか？

私たちが暮らすここ大阪は、子どもの貧困率が全国2位。貧困格差がますます広がる厳しい社会環境の中、子どもたちの居場所がなくなり、夕食さえ満足にとれない子どもたちが増えています。

そうした子どもたちに、居場所と暖かい夕食を提供する場。それが、今、この大阪でも広がっている“こども食堂”です。

2025年4月、大阪の食に関わる団体が協同の力を寄せ合い、

「一般社団法人なにわフードバンクしっかり食べや」を設立しました。

食べ物を必要としている子どもたちや生活困窮者への食材の無償提供の活動を行っています。そうした活動に、あなたの力をお貸しください。仕分けボランティア活動に参加いただける方を募集中です。

ご協力をお願いします。



ボランティア



こども食堂が子どもたちの居場所であるように、和気あいあいと楽しく動けるボランティア活動は、私にとっても私の居場所となっています♥



ボランティアさん



●活動場所：なにわフードバンクしっかり食べや事務所
(大阪市西成区津守3丁目6-40 ☎06-6242-0907)
JR環状線「芦原橋駅」より「地下鉄住之駅行」バス
「津守神社前」下車徒歩3分

★芦原橋駅前⑨発時間「津守神社前」行 10時33分発

●活動日：時間はいずれも午前11時集合

2025年

- 7月7日(月)、28日(月)
- 8月4日(月)、18日(月)
- 9月8日(月)、22日(月)
- 25日(月)
- 29日(月)

●その他

- 交通費は、フードバンクで負担(当日清算いたします)
- 昼食とお茶はご自身でご用意ください
- 活動手当はありません

こども食堂まなび
(旭区)

6月18日(水) 子ども70名



6月は食育月間で日本型食生活、特にごはんの重要性を子どもたちに啓発しました
メニューはカレー。パン屋でさんでいただいたパンをサンドウィッチにして、お腹いっぱい食べてもらいました

食料配布
提携先団体
活動報告



グレース子ども食堂
(大東市)

6月18日(水) 子ども54名 大人36名



メニュー
手羽先甘酢煮
冷凍オクラ
トマト、煮卵
ウィンナー
桜漬け・煮豆
レタス



最近クラブ活動で忙しかった女子中学生が、合間を縫ってお弁当を食べに来てくれて嬉しく思いました

「もったいない」を
「ありがとう」へ



フードドライブに
ご協力ください！

ご家庭で余っている食品を持ち寄り、「なにわフードバンクしっかり食べや」を通じて、それを必要としている地域のこども食堂や福祉団体、施設に寄付します

食品の
流れ



各ご家庭

各地の
回収ボックス
設置場所
など

なにわ
フードバンク

↑↑ しっかり食べや ↓↓

なにわフードバンク
しっかり食べや

預かった食品を
支援を必要とする方々に
届ける活動を行って
います

地域の
こども食堂
福祉団体・施設
など



ご寄付いただきたい食品
(常温品)

- お米（白米・玄米・アルファ米）
- パスタ、素麺などの乾麺
- 缶詰、レトルト食品、インスタント食品
- のり、お茶漬け、ふりかけ
- 粉ミルク、離乳食、ふりかけ
- 調味料（醤油・食用油・味噌など）

ご注意ください！

以下の食品はお引き取りできません

- ・冷蔵食品、冷凍食品、農産品（お米を除く）
- ・賞味期限が明記されていない食品
- ・賞味期限が切れている食品
- ・賞味期限が1ヶ月を切っている食品
- ・開封されているもの
- ・生鮮食品（生肉・魚介類・生野菜）
- ・アルコール（みりん、料理酒は除く）



お問い合わせ
主催

一般団法人 なにわフードバンク しっかり食べや

専用ダイヤル 月～金10:00～16:00
06-4398-2845（平日のみ）

「もったいない」を
「ありがとう」へ

フードドライブ
連携自治体、企業

他の
フードバンク団体等

食材提供
団体・企業

私たちは、食品ロスの削減に
向け、フードドライブ活動を
推進しています。



枚方市役所
6.2



クレオ大阪東
6.3



クレオ大阪東
6.26



交野市青年の家
6.2



交野市星田会館
6.3



交野市星田会館
6.26



交野市
ゆうゆうセンター
6.11



交野市倉治図書館
6.11



交野市環境事業課
6.26



寝屋川市
産業振興センター
6.16



寝屋川市
産業振興センター
6.17



寝屋川市
保健福祉センター
6.16



寝屋川市本庁
6.16



西部環境事業センター
6.13



西部環境事業センター
6.27



近畿労働金庫
天下茶屋支店
6.3



新歌舞伎座
6.4



中部環境事業センター
(天王寺区役所)
6.20



中部環境事業センター
(天王寺区役所)
6.26



東部環境事業センター
(生野区)
6.10



東部環境事業センター
(東成区)
6.27



大阪信用金庫
九条支店
6.13



浪速区役所
6.11



南部環境事業センター
6.16



コープ大阪病院
6.24



西成区役所
6.24



城北環境事業センター
6.16



浪速区民センター
6.26



丸善薬品産業株式会社
6.25



三井住友信託銀行
難波支店
6.26



阿倍野組合員会館
6.6



阿倍野組合員会館
6.13



寝屋川組合員会館
6.13



寝屋川組合員会館
6.18



京橋事務所
6.23



パルコープ
忍ヶ丘店
6.13



パルコープ
つるみ店
6.11



パルコープ
つるみ店
6.23



パルコープ
ながお店
6.12



パルコープ
ながお店
6.23



パルコープ
星ヶ丘店
6.23



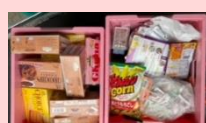
パルコープ
西くずは店
6.23



パルコープ
東中浜店
6.23



パルコープ
東都路店
6.23



パルコープ
粉浜店
6.23



パルコープ
枚方公園店
6.23



発行：一般社団法人なにわフードバンク
〒557-0062 大阪府大阪市西成区津守3丁目6-40
TEL:06-4398-2845 (受付時間:月~金 10:00~16:00)
email:info-fd@naniwa-foodbank.org
ホームページ:http://www.naniwa-foodbank.com



イメージキャラクター
「おかん」